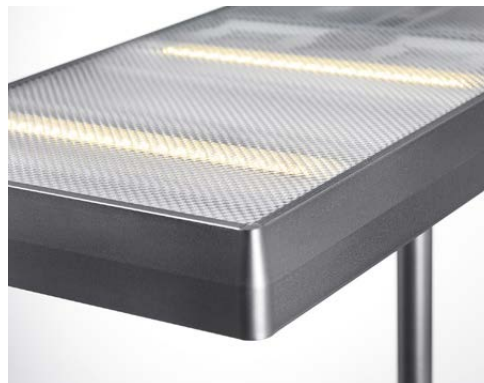


LED Maxlight



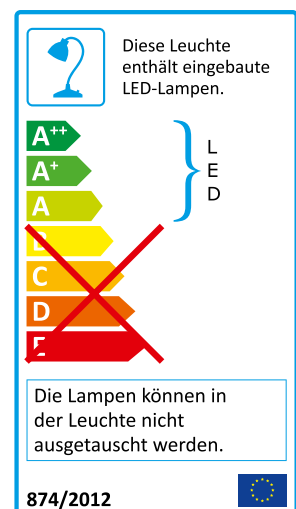
- **Professionelle LED-Arbeitsplatz-Stehleuchte**
- **Optimale direkte und indirekte Ausleuchtung:**
- 67% Direktlicht (33 W) - 33% Indirektlicht (17 W)
- **Direkt- und Indirektlicht unabhängig voneinander bedienbar**
- **Schalter befindet sich am Leuchtenkopf**
- **Entblendung des Lichts durch Diffusor mit mikroprismatischer Struktur**
- **Sehr einfach und schnell montierbar**



Technische Daten

Leuchtmittel:	LED 50 W, 33 W direkt / 17 W indirekt
Gewichteter Energieverbrauch:	50 kWh/1000 h
Spannung:	100 – 240 V AC
Lichtstrom:	3685 Lumen
Lichtausbeute:	74 Lumen/Watt
Farbtemperatur:	4000 Kelvin (neutralweiss)
Max. Beleuchtungsstärke:	651 Lux (Lichtpunkthöhe 115 cm ab Tischoberfläche)
Farbwiedergabeindex (Ra):	84
Brenndauer:	30 000 Stunden
Höhe:	1900 mm
Leuchtenfuss:	400 mm Länge x 250 mm Breite
Leuchtenkopf:	550 mm Länge x 300 mm Breite
Nettogewicht:	9.8 kg
Material:	Stahl, Aluminium, ABS, Blendschutz: Polycarbonat
Verpackung:	weisse Verpackung mit farbiger Etikette

Artikel-Nummer: h5010661



Elektrische und photometrische Daten geprüft durch das Testzentrum „Swiss Alpine Laboratories for Testing of Energy Efficiency“ (S.A.L.T.) an der Hochschule für Technik und Wirtschaft (HTW) Chur, Schweiz.